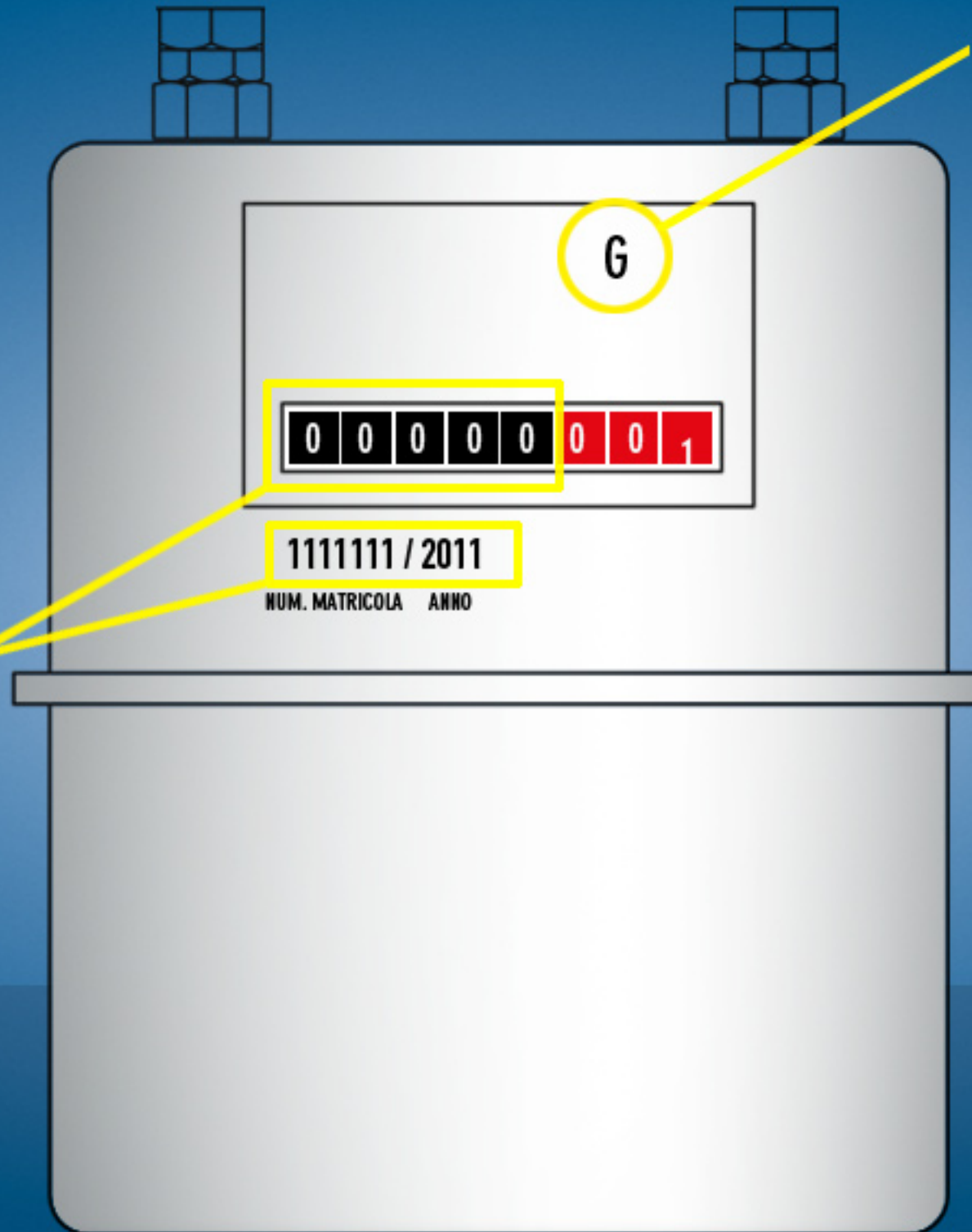


COME FARE LA LETTURA DEL CONTATORE

La sigla G
indica la classe
del contatore.



Per la lettura
utilizzare solo
i numeri su sfondo nero,
il numero e l'anno di
immatricolazione.

I numeri su sfondo rosso
sono sottoletture che non
andranno indicati nella
comunicazione della
lettura.